

AUFTRAGSBESTÄTIGUNG	Bauherrenberatung für Planung, Kostenermittlung und Ausschreibung - Anteil Holzbau
---------------------	--

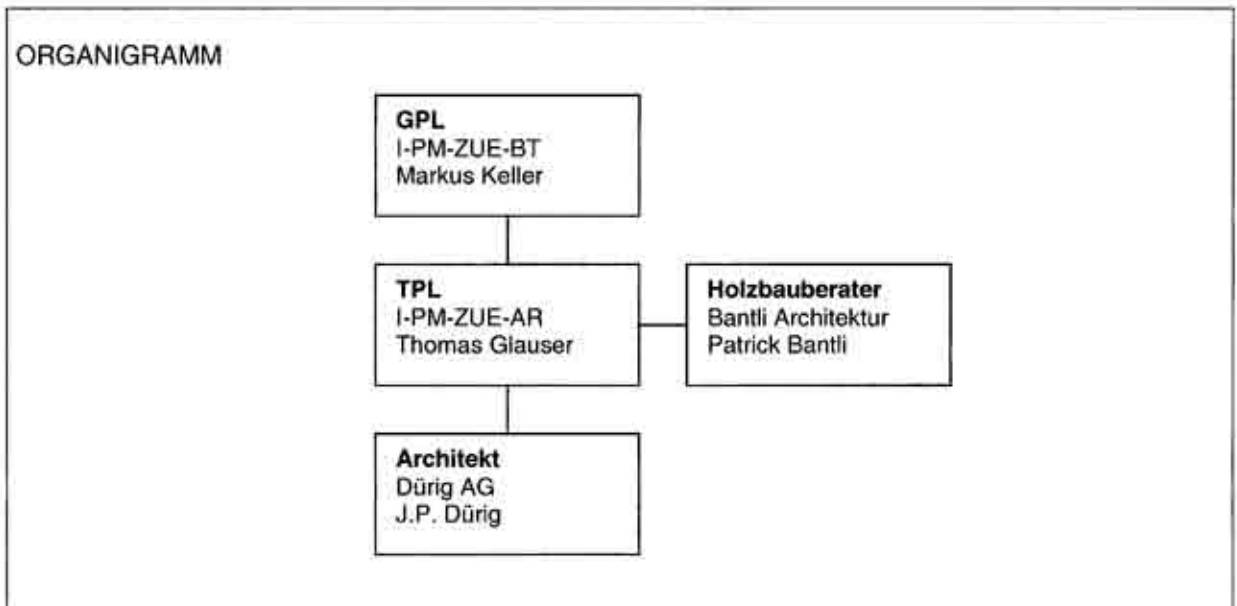
OBJEKT	ZSW Büroprovisorium Neubau eines temporären Bürocontainers in Holzelementbauweise für 15 Arbeitsplätze
--------	--

AUFTRAGGEBER	SBB AG, Projektmanagement Zürich Architektur/Zugang zur Bahn Referenz: Thomas Glauser I-PM-ZUE-AR V2010
--------------	---

AUFTRAGNEHMER	Bantli Architektur Referenz: Patrick Bantli, Holzbautechniker TS/Arch. FH i.A. Wiesenstrasse 11, 8280 Kreuzlingen
---------------	---

AUFTRAGSUMFANG	Gemäss nachfolgendem Leistungsbeschreibung
----------------	--

TERMIN	Ausführungstermin: 1. Quartal 2007 Gültigkeit der Offerte: bis 01.06.2007
--------	--



LEISTUNGSBESCHRIEB

Erstellung eines provisorischen Bürocontainer in Holzelementbauweise auf bestehender Perronanlage
Beratung und Unterstützung der Projektleitung Architektur im Bereich Bautechnik, Standards, Detail-
lierung, Kostenermittlung und Ausschreibung des Bereichs Holzbau.
Die Verrechnung erfolgt nach Aufwand gemäss den vereinbarten Stundensätzen mit Kostendach.

Kreuzlingen, den

Patrick Bantli
Bantli Architektur

AUFTRAGSERTEILUNG AN BANTLI ARCHITEKTUR

Zürich, den 05. Januar 2007

SBB AG, Infrastruktur Projektmanagement Zürich
Architektur


Andrea Lenggenhager
Leiterin Architektur


Thomas Glauser
Projektleiter Architektur